



**STOPS  
RUST®**

**GUIDE PRODUITS**



## UNE HISTOIRE RICHE



*La coque du bateau suggère la force et la performance, et renvoie subtilement au fondateur de Rust-Oleum. Elle évoque la fameuse découverte de Robert Fergusson qui a conduit à la création de la marque.*

### DE L'HUILE DE POISSON...

Le capitaine écossais Robert Fergusson avait remarqué que son bateau de pêche ne rouillait pas aux endroits où de l'huile de poisson avait été répandue. Grâce à cette découverte, le capitaine a développé la première peinture antirouille à base d'huile de poisson. En 1921, il met au point une peinture sans odeur désagréable, qui empêche la rouille et sèche en une nuit. **RUST-OLEUM** Corporation était née.

### ...A LA MULTINATIONALE

Au cours de son histoire, Rust-Oleum est devenue la marque de peintures pour métal numéro 1 aux États-Unis et au Canada. Durant toutes ces années, nous avons protégé des trains, des navires, des bâtiments, des ponts et bien plus encore. La protection du métal est dans notre ADN. C'est la raison pour laquelle nous avons réuni nos connaissances et notre expertise professionnelles dans la vaste gamme de produits **METAL EXPERT**, qui a été spécialement développée pour protéger tous les types de métaux dans votre maison et votre jardin de façon professionnelle et efficace.

*Nous le savons tous: après quelques années, nous constatons ici et là la dégradation des objets métalliques à l'intérieur et à l'extérieur de la maison. Un barbecue rouillé, une porte de garage altérée par le temps, un cadre de porte, une boîte aux lettres ou une lampe. Autant d'objets indispensables qui ne résistent malheureusement pas toujours à l'épreuve du temps. Mais c'est là que Metal Expert apporte **LA solution**. Notre nom en dit long : nous sommes le spécialiste des peintures pour métaux depuis plus de 100 ans.*



### **PLUSIEURS CHOSES IMPORTANTES QUE VOUS DEVRIEZ SAVOIR SUR LE MÉTAL !**

Nous offrons une protection pour tous les types de métaux. Toutefois, il est important de déterminer le type de métal que vous souhaitez peindre avant de choisir le produit approprié. Il est préférable de faire la distinction entre les métaux ferreux et non ferreux.

**Métaux ferreux :** ce sont les métaux dont la teneur en fer est supérieure à 50 %. Ces métaux peuvent donc aussi rouiller très facilement, p. ex. le fer et l'acier.

**Métaux non ferreux :** ce sont les métaux dont la teneur en fer est inférieure à 50 %. Ces métaux ne rouillent donc pas, mais peuvent également être détériorés par les conditions atmosphériques. Quelques exemples : aluminium, cuivre, zinc, plomb...

Sans protection, le métal ne résistera pas à l'épreuve du temps. Il est donc important de choisir la protection adéquate pour vous garantir un bon résultat durable. L'assortiment **METAL EXPERT** protège le métal en général contre :

- + La rouille
- + Les conditions atmosphériques (p. ex. soleil, pluie, grêle, gel...)
- + Les rayures
- + L'exposition à l'eau

# PRÉTRAITEMENT ET PRÉPARATION DU MÉTAL

*Sans le bon traitement de surface, le métal se met à rouiller après un certain temps et perd son éclat en plus de ses propriétés fonctionnelles. Outre un vaste assortiment de peintures pour métaux, Rust-Oleum propose également une gamme de produits de prétraitement. Ces produits vous permettent de préparer correctement toute surface métallique. Un prétraitement adéquat de la surface est essentiel pour un bon résultat final et garantit un effet optimal de la peinture pour métaux.*



## Nettoyant & dégraissant Metal\*

 500 ml

est un nettoyant à base d'eau qui élimine rapidement et efficacement les taches tenaces, la saleté, la graisse, la poussière et autres contaminants des surfaces métalliques. Parfait pour préparer de nombreuses surfaces avant de peindre.



## Nettoyant pinceaux et diluant\*

 250 ml

est un produit de nettoyage qui permet de nettoyer rapidement et en profondeur les brosses et les rouleaux ou d'éliminer les éclaboussures de peinture ou la peinture renversée. Il est également idéal pour diluer les peintures pour métaux en cas d'application par pulvérisation (pistolet à peinture).

COULEURS DE PRODUIT



\* Transparent



\*\* Brun rouge





### Rust Remover Dip\*

500 ml

élimine de manière efficace et sûre la rouille des petits objets métalliques sans devoir gratter ni écailler la surface. Parfait pour réparer les outils et les équipements. Élimine la rouille rapidement et efficacement jusqu'au métal nu et est idéal pour les profils difficiles. Le produit peut être appliqué directement sur la rouille et prépare le métal à peindre.



### Rust Remover Gel\*

100 ml

permet d'éliminer de manière efficace et sûre la rouille jusqu'au métal nu à l'aide d'une brosse. La formule antigoutte n'endommage pas la peinture existante et est parfaite pour les surfaces verticales et les profils difficiles. Le produit peut être appliqué directement sur la rouille et prépare le métal à peindre.



### Convertisseur de rouille\*

250 ml

neutralise rapidement la rouille et forme une couche de fond anticorrosion solide sur laquelle une couche de finition peut être appliquée. Il réagit chimiquement avec la rouille, la neutralise et forme une couche protectrice noire et compacte. Utiliser uniquement en combinaison avec des couches de finition en phase solvant.



### Primaire antirouille 3 en 1\*\*

400 ml, 250 ml & 750 ml

est un primaire anticorrosion 3 en 1 de haute qualité, à séchage rapide, pour les métaux ferreux, qui fournit une base parfaite sur laquelle appliquer une couche de finition en phase aqueuse ou solvant. Arrête la rouille et fait office de primaire et de couche intermédiaire. Le produit peut être appliqué directement sur les métaux ferreux nus ou rouillés à l'intérieur et à l'extérieur.



### Primaire pour métaux spéciaux\*\*

250 ml & 750 ml

est un primaire anticorrosion pour métaux à séchage rapide, en phase aqueuse, spécialement conçu pour les métaux galvanisés et non ferreux (y compris l'aluminium, le laiton, le chrome et le cuivre). Ce primaire améliore l'adhérence du revêtement sur les surfaces métalliques intérieures et extérieures.

COULEURS DE PRODUIT



\* Transparent



\*\* Brun rouge



# Comment éliminer la rouille ?

## ÉTAPE 1

Enlevez la peinture écaillée avec la brosse métallique et nettoyez soigneusement la surface avec un chiffon humide et le **nettoyant et dégraissant Metal Expert**.

## MATÉRIEL NÉCESSAIRE

- + Brosse métallique
- + Brosse (si vous utilisez le Gel) OU un bac à peinture approprié (si vous utilisez Dip)
- + Rust Remover Gel OU Rust Remover Dip Metal Expert
- + Nettoyant et dégraissant Metal Expert



## ÉTAPE 2

À l'aide d'une brosse, appliquez **Rust Remover Gel Metal Expert** sur la surface métallique. Voir l'étiquette pour davantage d'instructions.

## OU

Placez l'objet métallique dans le bac à peinture rempli de **Rust Remover Dip Metal Expert** et assurez-vous que la surface rouillée est complètement immergée dans **Rust Remover Dip**. Voir l'étiquette pour davantage d'instructions.

## ÉTAPE 3

Après avoir respecté le temps de séchage approprié, toute la rouille est éliminée de la surface. Nettoyez la surface avec de l'eau et du savon pour éliminer tout produit restant.



**NETTOYANT METAUX & DEGRAISSANT**  
p. 7

**RUST REMOVER GEL OU DIP**  
p. 8



Portez la protection appropriée telle qu'indiqué sur l'emballage.

# PROTECTION INÉGALÉE DES MÉTAUX



*Jamais la demande et le besoin de produits pour métaux n'ont été aussi importants. Nous investissons tous de plus en plus dans nos jardins et nos maisons et dans la lutte contre la dégradation des métaux. Nous avons également mis au point une peinture en phase aqueuse pour métaux tout à fait unique. Alors que le pas a été franchi beaucoup plus tôt pour les peintures murales, les peintures pour meubles et autres, cette technologie pour les peintures pour métaux est souvent restée à la traîne.*

## MAIS MAINTENANT, C'EST N'EST PLUS LE CAS !

Grâce à la combinaison de plus de 7 propriétés solides et précieuses, nous avons développé une large gamme de peintures pour métaux. Ces caractéristiques nous permettent de nous distinguer de toute autre peinture.



**Directement sur la rouille**



**Finition durable**



**Extrêmement résistant aux rayures et aux intempéries**



**Séchage rapide**



**Phase aqueuse : 12 ans  
Phase solvant : 10 ans**



**Sans primaire**



**Couche primaire, intermédiaire et de finition en 1**

*Lors de l'utilisation de nos différentes peintures pour métaux sur les métaux galvanisés et non ferreux, il est important d'appliquer d'abord un primaire tel que Metal Expert Primer pour Métaux spéciaux. De plus, les peintures pour métaux peuvent également être utilisées sur le plastique et le bois lorsqu'un primaire approprié est appliqué.*



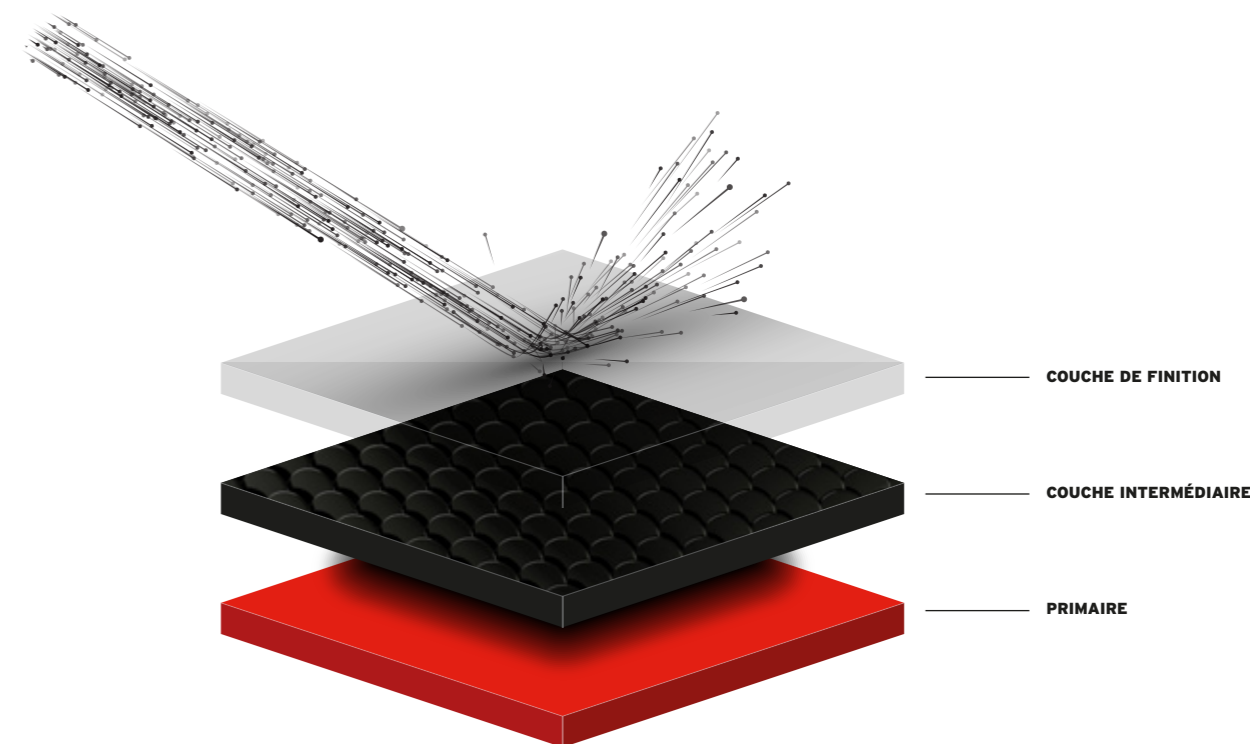
**TECHNOLOGIE 3 EN 1**

# COUCHE PRIMAIRE, INTERMÉDIAIRE ET DE FINITION EN 1



**La Peinture pour métaux Directement sur la rouille Metal Expert offre une protection durable jusqu'à 10 ans pour vos surfaces métalliques à l'intérieur et à l'extérieur. Grâce à la technologie 3 en 1, le produit peut être appliqué directement sur la rouille et empêchera ensuite la rouille de se former.**

Grâce à l'excellente adhérence sur la surface à peindre, cette peinture pour métaux peut être appliquée sur la plupart des surfaces métalliques sans primaire et assure donc aussi la fonction de primaire. En outre, la peinture pour métaux garantit que la surface métallique reste protégée contre la rouille et l'eau pendant 10 ans. Cette couche est également appelée couche de protection ou couche intermédiaire. Et enfin, il y a la couche de finition de cette peinture pour métaux, qui offre une finition de surface lisse et résistante aux rayures avec un pouvoir couvrant optimal. En bref, une technologie innovante, qui permet à la surface métallique de rester belle et protégée pendant longtemps.






### Peinture pour métaux Brillante

400 ml, 250 ml & 750 ml



			
<b>BLANC PUR</b> RAL 9010	<b>JAUNE NARCISSE</b> RAL 1007	<b>BLANC PERLÉ</b> RAL 1013	<b>ROUGE FEU</b> RAL 3000
			
<b>GRIS ANTHRACITE</b> RAL 7016	<b>GRIS CLAIR</b> RAL 7035	<b>NOIR FONCÉ</b> RAL 9005	<b>OR NACRÉ</b> RAL 1036
			
<b>BLEU GENTIANE</b> RAL 5010	<b>BLEU COBALT</b> RAL 5013	<b>VERT MOUSSE</b> RAL 6005	<b>BRUN ARGILE</b> RAL 8003
			
<b>ALUMINIUM BLANC</b> RAL 9006			

1

Peinture pour métaux Directement sur la rouille Metal Expert\* est une peinture antirouille pour le fer et l'acier. La finition lisse et brillante est basée sur des résines alkydes modifiées, elle sèche rapidement et protège la surface jusqu'à 12 ans\*\*. La peinture convient à un usage à l'intérieur et à l'extérieur. Appliquez-la directement, sans primaire, sur le métal ferreux nu, déjà peint ou rouillé.

\* Disponible en Brillant, Martelée, Métaux galvanisés, Structurée et Satinée.

\*\* Le film de peinture résiste aux fissures, à l'écaillage et au cloquage pendant environ 12 ans avant de nécessiter un premier entretien.

### Peinture pour métaux Métaux galvanisés

🔧 250 ml & 750 ml



**BLANC PUR**  
RAL 9010



**ALUMINIUM BLANC**  
RAL 9006



**NOIR FONCÉ**  
RAL 9005

2

### Peinture pour métaux Structurée

🔧 250 ml & 750 ml



**NOIR FONCÉ**



**GRIS ANTHRACITE**

4

### Peinture pour métaux Martelée

🔧 400 ml, 🖌️ 250 ml & 750 ml



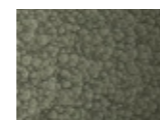
**BRUN ROUGE**



**BLEU**



**VERT**



**ANTHRACITE**



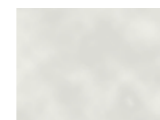
**ARGENT**



**OR**



**CUIVRE**



**BLANC**



**NOIR**

3

### Peinture pour métaux Satinée

🔧 400 ml, 🖌️ 250 ml & 750 ml



**BLANC PUR**  
RAL 9010



**BLANC PERLÉ**  
RAL 1013



**GRIS ANTHRACITE**  
RAL 7016



**GRIS CLAIR**  
RAL 7035



**NOIR FONCÉ**  
RAL 9005

5

LA TECHNOLOGIE LA PLUS RÉCENTE

# PEINTURE POUR MÉTAUX EN PHASE AQUEUSE



Peinture pour métaux Brillante en phase aqueuse

 250 ml & 750 ml



**BLANC PUR**  
RAL 9010



**VERT MOUSSE**  
RAL 6005



**BLEU GENTIANE**  
RAL 5010



**ROUGE FEU**  
RAL 3000



**GRIS ANTHRACITE**  
RAL 7016

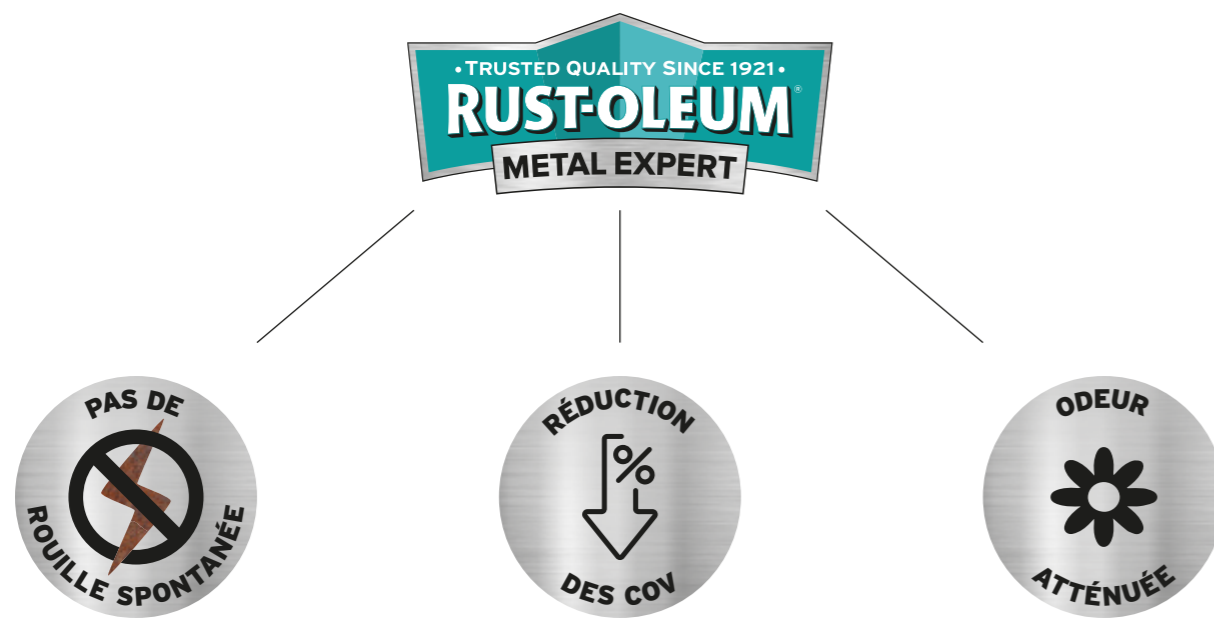


**GRIS CLAIR**  
RAL 7035



**NOIR FONCÉ**  
RAL 9005

La peinture pour métaux Brillante Directement sur la rouille Metal Expert est une peinture pour métaux en phase aqueuse dans laquelle la technologie de peinture la plus innovante a été utilisée pour fournir une finition résistante à la corrosion qui peut être appliquée sur toute surface métallique (et même directement sur la rouille) sans avoir besoin d'un primaire distinct. Un primaire, une couche intermédiaire et une couche de finition en 1 produit, convenant à un usage intérieur et extérieur. La formule à base d'eau contient des pigments anti-rouille et est exempte de plomb, de chromate et de zinc. Le film de peinture résiste aux fissures, à l'écaillage et au cloquage pendant environ 12 ans avant de nécessiter un premier entretien. Appliquez directement sur le métal ferreux nu, déjà peint ou rouillé.



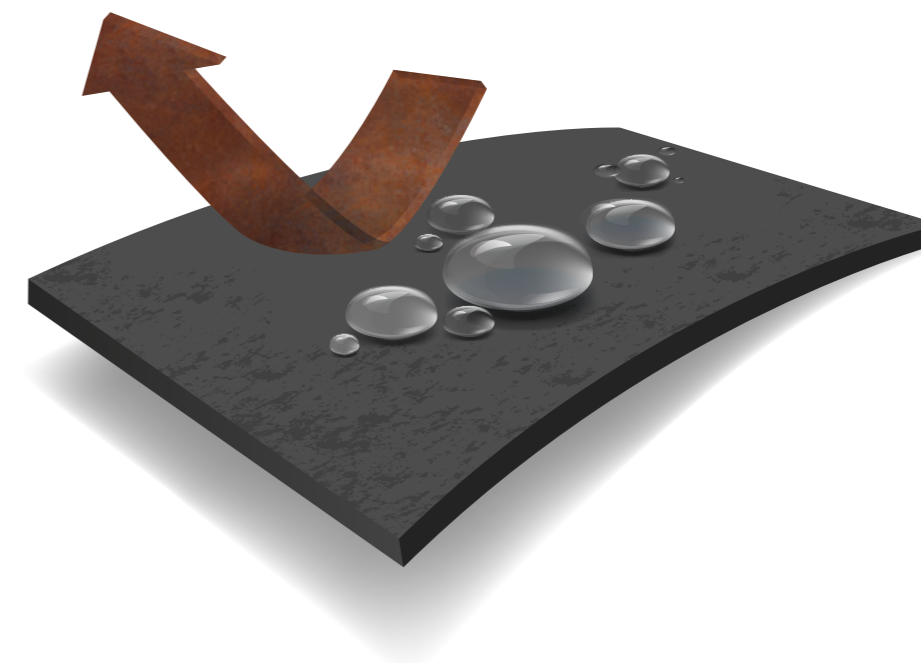
### COMMENT ÇA MARCHE ?

Des solvants sont souvent ajoutés aux solutions de résine pour produire une peinture de manière simple et aisée. Cela améliore l'écoulement de la résine et la rend plus facile à travailler.

Le solvant utilisé peut être organique (p. ex. Xylène ou White Spirit), mais il peut aussi être en phase aqueuse. Si cette variante en phase aqueuse est utilisée, il y a moins de COV et donc moins d'odeur. En outre, il y a moins de risques pour la santé de l'utilisateur et le séchage est plus rapide.

Le polymère utilisé pour fabriquer ces solutions de résine a donc toujours la même base, mais il est ensuite dilué avec un solvant organique ou avec de l'eau. Les performances du polymère sont toujours les mêmes, quel que soit le choix du solvant organique ou en phase aqueuse.

La différence majeure est le phénomène appelé « rouille spontanée ou flash-rusting ». Lors de l'application d'une résine en phase aqueuse sur le métal, le métal est en contact avec l'eau pendant le temps de séchage (= évaporation). Cela peut provoquer une rouille spontanée (= oxydation du métal). C'est la raison pour laquelle des ingrédients « inhibiteurs de rouille spontanée » sont ajoutés aux peintures pour métaux en phase aqueuse, afin que le métal reste protégé de la rouille pendant ce processus d'évaporation. Une fois séché, le film de peinture sera donc toujours protégé et performant de la même manière, qu'il soit en phase aqueuse ou solvant.



# Peindre une clôture rouillée

## ÉTAPE 1

Enlevez la peinture écaillée avec la brosse métallique et nettoyez soigneusement la surface avec un chiffon humide et le **Nettoyant et dégraissant Metal Expert**.

## MATÉRIEL NÉCESSAIRE

- + Brosse métallique
- + Vieux chiffon
- + Brosse
- + Ruban de masquage
- + Morceau de carton ou bâche pour couvrir les zones à ne pas peindre
- + Gants ou lunettes de protection (selon l'application - voir au dos du produit)
- + Nettoyant métal et dégraissant Metal Expert
- + Peinture pour métaux Directement sur la rouille (couleur et finition au choix)



## ÉTAPE 2

Assurez-vous que la clôture est totalement propre. Utilisez un chiffon propre et beaucoup d'eau pour enlever l'excédent de produit.

## ÉTAPE 3

Pour être certain que la peinture convient, testez-la sur une zone discrète.

## ÉTAPE 4

Appliquez la **peinture pour métaux Metal Expert** directement, sans primaire sur la surface métallique avec une brosse. Suivez pour ce faire les instructions figurant sur le produit. Il est recommandé d'appliquer deux couches.



**NETTOYANT METAUX & DEGRAISSANT**  
p. 7  
**PEINTURE POUR METAUX**  
p. 18

# PEINTURES RÉSISTANT À LA CHALEUR

*Les laques résistant à la chaleur constituent une alternative importante pour différentes applications impliquant des matériels courants souvent soumis à des températures élevées. On pense aux radiateurs, aux barbecues, aux poêles et à bien d'autres encore. Des objets coûteux que l'on ne remplace pas facilement une fois rouillés, craquelés ou écaillés. Désormais, grâce à la technologie avancée de nos peintures Metal Expert résistant à la chaleur, il est possible de redonner vie de manière durable à ces matériels.*

**Laque résistant à la chaleur**

400 ml & 750 ml



NOIR FONCÉ

Laque résistant à la chaleur Metal Expert est une peinture haute température très durable, pouvant supporter des températures allant jusqu'à 650 °C. Cette peinture protège contre la rouille et est résistante aux fissures et à l'écaillage. Bref, la peinture idéale pour les objets métalliques exposés à des températures extrêmes.

- + Résistant à des températures jusqu'à 650 °C
- + Protection durable
- + Séchage rapide
- + Pas de primaire nécessaire
- + Usage intérieur et extérieur

*Ne convient pas aux objets en contact direct avec les flammes.*





### Peinture pour Poêle et Barbecue

400 ml & 750 ml



NOIR FONCÉ



ALUMINIUM BLANC  
(UNIQUEMENT 400 ML)



### Laque radiateur

400 ml & 750 ml



BLANC BRILLANT



BLANC SATINÉ

La Peinture pour Poêle et Barbecue Metal Expert est une peinture très durable et résistante à la chaleur, spécialement conçue pour les poêles et les barbecues. La peinture sèche très rapidement et résiste à des températures jusqu'à 650 °C. La rouille, les fissures et l'écaillage seront de l'histoire ancienne grâce à cette finition ultradurable.

- + Résistant à des températures jusqu'à 650 °C
- + Protection durable
- + Séchage rapide
- + Pas de primaire nécessaire
- + Usage intérieur et extérieur

La laque radiateur Metal Expert est une peinture pour radiateurs qui ne jaunit pas et sèche rapidement. Elle convient aux radiateurs à huile et à eau, aux tuyaux et accumulateurs de chaleur. Cette peinture pour radiateurs a été spécialement développée pour donner aux radiateurs et aux tuyaux une nouvelle et longue durée de vie. Elle est résistante à la chaleur jusqu'à 150 °C.

- + Particulièrement solide et durable
- + Séchage rapide
- + Arrête la rouille
- + Résiste à la chaleur
- + Ne jaunit pas



*Ne convient pas aux objets en contact direct avec les flammes.*

# Peindre un barbecue rouillé

## ÉTAPE 1

Si vous travaillez avec la version en aérosol, il est préférable de placer le barbecue à l'extérieur. Couvrez les surfaces environnantes avec du papier journal ou un morceau de carton pour éviter les éclaboussures ou les projections de peinture.

## MATÉRIEL NÉCESSAIRE

- + Papier journal ou carton pour couvrir les zones qui n'ont pas besoin d'être peintes
- + Brosse métallique
- + Vieux chiffon
- + Ruban de masquage
- + Nettoyant métal et dégraissant Metal Expert
- + Peinture pour Poêle et Barbecue Metal Expert (brosse ou aérosol)



## ÉTAPE 2

Enlevez la rouille non-adhérente à l'aide d'une brosse métallique et essuyez la surface avec un chiffon humide propre.

## ÉTAPE 3

Couvrez toutes les surfaces à ne pas peindre telles que les roues, les étagères, les équipements du barbecue avec du ruban de masquage ou démontez-les si possible. Dans le cas d'un barbecue à gaz, il est préférable de retirer également la bouteille de propane.

## ÉTAPE 4

Appliquez la **Peinture pour Poêle et Barbecue Metal Expert** sur tout l'extérieur du barbecue (voir l'étiquette sur l'emballage pour d'autres instructions). Après séchage, vous pouvez remonter tous les éléments sur le barbecue et retirer le ruban de masquage.



**DEGRAISSANT & NETTOYANT METAL**  
p. 7  
**PEINTURE POUR POÊLE ET BARBECUE**  
p. 28



*Ne pas vaporiser à l'intérieur du barbecue, car la peinture ne doit pas entrer en contact direct avec les flammes.*

# PEINTURES MÉTAL POUR USAGES SPÉCIAUX

Les portes de garage ont beaucoup à endurer. Après un certain temps, elles commencent souvent à se décolorer ou à perdre leur couche de peinture en raison de l'exposition à diverses conditions atmosphériques telles que le soleil, la pluie, etc. En raison de la taille de la surface, elles peuvent devenir très chaudes lorsqu'elles sont exposées à un fort rayonnement solaire. Lorsque le soleil disparaît, la surface se refroidit, de sorte que le métal commence à travailler et des fissures ou un écaillage de la couche de peinture peuvent apparaître. Une exposition prolongée à l'eau provoque aussi souvent l'apparition de rouille. Le remplacement d'une porte de garage étant coûteux, repeindre la porte de garage est une alternative idéale.



## Peinture pour portes de garage

750 ml



BLANC PUR  
RAL 9010



ROUGE FEU  
RAL 3000



BLEU GENTIANE  
RAL 5010



VERT MOUSSE  
RAL 6005



GRIS ANTHRACITE  
RAL 7016



NOIR FONCÉ  
RAL 9005

La Peinture pour portes de garage Metal Expert assure une finition très durable et résistante à la corrosion aux portes de garage, avec une formule à base d'alkydes silicones pour une préservation optimale de la brillance et de la couleur. Appliquez le produit directement sur le métal ferreux, sans primaire. En outre, le produit peut également être utilisé sur le bois, la maçonnerie, le PVC, le plastique, le béton et le bardage lorsqu'un primaire approprié est appliqué. La Peinture pour portes de garage Metal Expert convient à une utilisation à basse température (jusqu'à 5 °C), est hydrophobe, résiste aux moisissures et contient un biocide qui protège le revêtement sec contre les attaques fongiques.

- + Protection jusqu'à 12 ans\*
- + Directement sans primaire
- + Résistant à la rouille, aux fissures, à l'écaillage

\* Le film de peinture résiste aux fissures, à l'écaillage et au cloquage pendant environ 12 ans avant de nécessiter un premier entretien.

Lors de l'utilisation de nos différentes peintures pour métaux, sur les métaux galvanisés et non ferreux, il est important d'appliquer d'abord un primaire tel que Metal Expert Primer pour Métaux spéciaux. De plus, les peintures pour métaux peuvent également être utilisées sur le plastique et le bois lorsqu'un primaire approprié est appliqué.



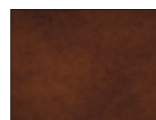


### Peinture pour métaux Designer Finish

400 ml & 750 ml



FONTE



BRONZE

La peinture pour métaux Designer Finish Metal Expert est une peinture pour métaux décorative offrant une belle finition structurée métallique qui a l'aspect et le toucher de la fonte et du bronze authentiques. Une peinture décorative de haute qualité, séchant rapidement, à utiliser sur les métaux ferreux, légèrement structurée pour imiter la fonte et le bronze.

- + Séchage rapide
- + Finition robuste et durable
- + Pour une application sur la plupart des surfaces
- + Usage intérieur et extérieur



TRANSPARENT SATINÉ

### Vernis de protection 3-en-1

400 ml

Le vernis de protection 3-en-1 est un vernis transparent qui scelle, protège et décore toutes les surfaces métalliques. Parfait pour mettre en valeur les surfaces métalliques.

- + Séchage rapide
- + Finition robuste et durable
- + Pour une application sur la plupart des surfaces
- + Usage intérieur et extérieur



Transformez les pots de fleurs, les éléments décoratifs de jardin, les chandeliers métalliques et bien d'autres objets en véritables éléments accrocheurs à l'intérieur et à l'extérieur.



*La peinture pour métaux Designer Finish Metal Expert a été développée selon la devise : l'aspect esthétique compte également. Cette peinture à vocation décorative offre l'aspect et la sensation de la fonte ou du bronze. Alors que la plupart des peintures pour métaux sont généralement considérées comme des produits permettant de résoudre ou empêcher les problèmes, ce produit est unique en son genre. Nous avons tous dans notre jardin ou à l'intérieur des objets métalliques qui ont perdu depuis longtemps leur éclat et leur gloire d'antan.*

**RUINÉ PAR LA ROUILLE  
RESTAURÉ PAR RUST-OLEUM**

• TRUSTED QUALITY SINCE 1921 •

**RUST-OLEUM®**

[www.rustoleumdiy.com](http://www.rustoleumdiy.com)

Rust-Oleum Europe

N.V. Martin Mathys S.A.

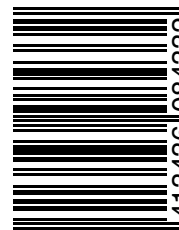
Kolenbergstraat 23 - 3545 Zelem - Belgium

Tel. + 32 (0) 13 460 200 - Fax +32 (0) 13 460 201



#makeityours

M2084.FR



5 413436 084332